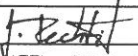
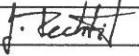


ZODP. PROJEKTANT	VYPRACOVAL	KRESLIL	KONTROLOVAL	<b>RECHTIK PROJEKT</b> VODOHOSPODÁŘSKÉ STAVBY	
Ing. J.RECHTIK	Ing. J.RECHTIK	J. Mrázek			
					
OBJEDNATEL: Město Bohumín					
NÁZEV:				DATUM	08/2007
KANALIZACE PUDLOV - LOKALITA NA LOUKÁCH, BOHUMÍN				STUPEŇ	DSP,DR
ČÁST: SO 05 - DEŠŤOVÁ KANALIZACE - ÚPRAVY				ČÍS. ZAKÁZKY	44/2006
OBSAH:				POČET FORMÁTŮ	3 x A4
REVIZNÍ ŠACHTY - BETON				MĚŘITKO	-
				ARCHIVNÍ ČÍSLO	Č.V.
				44/2006/05	4.
RECHTIK – PROJEKT, Hornopolská 12, 702 00 Ostrava, tel.596 618 468, fax.596 618 468, e–mail. jorechtiik@volny.cz					

Technical drawing of a drainage structure, showing a plan view and a cross-section.

**Plan View (Top):**

- Central channel width:  $D1$
- Side channel width:  $D2$
- Dimensions:  $h1$ ,  $h2$ ,  $h3$ ,  $h4$
- Ground level:  $TERÉN$
- Slope:  $1:1.5$

**Cross-section (Bottom):**

- Channel width:  $D1$
- Side channel width:  $D2$
- Slopes:  $1:20$
- Dimensions:  $h1$ ,  $h2$ ,  $h3$ ,  $h4$

Projektant  
JOSEF RECHTIK - PROJEKT, Hornopolská 12, 702 00 Ostrava

STRANA

TABULKA ŠACHET										Šachtové dílce					Prefa Brno a. s.				
Poř.	Označení šachty	Kóta terénu	Umístění	Kóta vrcholu	Kóta dna	Výška šachty	Vyrovnávací prstenec pro poklop šachty	Počet	Šachtový kónus zakrytá deska	Počet	Šachtová skruž	Počet	Stupadla	Šachtové dno uložení dna elastomerové těsnění	Počet				
		[m n.m.]		[m n.m.]	[m n.m.]	[m]													
1	D2	201.30	vozovka h = 0.0 m	201.29	200.00	1.29	TBW-Q.1 63/12	1	TZK-Q.1 100-63/17	1	TBS-Q.1 100/25	1	litinová	TBZ-Q.1 100/60 V max 40 podkladový beton těsnění pro DN 1000 Q.1	1				
															2				
									</										

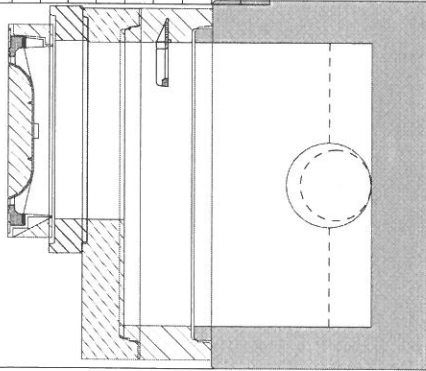
TABULKA ŠACHTOVÝCH DEN					Prefa Brno a. s.				
Poř. Označení šachty	Schémat. značka	Označení dna	Vývod	Hlavní přívod	1. vedlejší přívod	2. vedlejší přívod	Provedení žlábu	Provedení nástupnice	Stupadla
1	D2	TBZ-Q.1 100/60 V max 40	DN (mm) 315/300 SN 4 Materiál PVC hladké KG sklon [‰] 0.0	DN (mm) 250/226 SN 8 Úhel β 268 dh(mm) 1 Materiál UltraRib 1 skandináv. sklon [‰] 0.0	DN (mm) Úhel β dh(mm) Materiál sklon [‰]	DN (mm) Úhel β dh(mm) Materiál sklon [‰]	beton s nář. beton s nářtitinová		

# TABULKA SESTAV ŠACHET

## Šachta č.1 D2

Prefa Brno a. s.

TBZ-Q.1 100/60 V max 40	1
TBS-Q.1 100/25	1
TZK-Q.1 100-63/17	1
TBW-Q.1 63/12	1
D 400 GU-B-1 D400	1
těsnění pro DN 1000 Q.1	2
kóta dna	200.00 m
kóta terénu	201.30 m
rozdíl kót	1.30 m
převýšení nad terénem	0.00 m
výška šachty	1.29 m
stavební výška	1.50 m



Kanalizační šachty 2005



Název stavby-objektu

KANALIZACE NA LOUKÁCH, BOHUMÍN, M.Č. PUDLOV

Projektant

JOSEF RECHTIK - PROJEKT, Hornopolská 12, 702 00 Ostrava

STRANA

TABULKA ŠACHTOVÝCH POKLOPŮ					Prefa Brno a. s.	
Poř.	Označení šachty	Třída zatížení	Označení poklopu	Popis poklopu	Úprava kolem poklopu	Výška poklopu [mm]
1	D2	D	D 400 GU-B-1 D400	s odvětráním, rám BEGU-R-1, poklop GU-B-1 D400	skladba komunikace	160

<div>Kanalizační šachty 2005</div> <div></div> <div>(C) 1996-2006</div>	Název stavby-objektu KANALIZACE NA LOUKÁCH, BOHUMÍN, M.Č. PUDLOV	STRANA
	Projektant JOSEF RECHTIK - PROJEKT, Hornopolská 12, 702 00 Ostrava	